

Vielen Dank für die zahlreichen und konstruktiven Rückmeldungen zum Café Milagro!



Liebe Gäste im Café Milagro,
liebe Studentinnen und Studenten,

394 Personen haben sich an unserer Gästebefragung im Dezember beteiligt. Wir freuen uns über diese hohe Zahl der Rückmeldungen und über die vielen konstruktiven Anregungen und Verbesserungsvorschläge zum Café Milagro. Vielen Dank dafür!

Das Café Milagro wurde von den Teilnehmerinnen und Teilnehmern überwiegend positiv bewertet. Die Gesamtbewertung fällt mit durchschnittlich 4,25 von 5 Punkten (85%) erfreulich gut aus. Das Mittags- und Nachmittagsangebot wurde jeweils durchschnittlich mit 3,84 von 5 Punkten bewertet (76,9%) und das Abendangebot mit 4,0 von 5 Punkten (80,0 %).

Neben den statistischen Rückmeldungen haben uns 185 Personen (46,9%) konkrete Rückmeldungen zum Mittagsangebot, 53 Personen (13,5%) zum Nachmittagsangebot und 69 Personen (17,5%) zum Abendangebot gegeben. Diese teilweise sehr detaillierten Rückmeldungen sind für uns sehr hilfreich, um unser Angebot weiter zu verbessern.

Einige Rückmeldungen konnten wir sofort umsetzen bzw. haben dazu geführt, dass wir zeitnah bestimmte Dinge verändert haben. So gibt es zum Mittagessen nun auch eine erweiterte Salatvariante „mit Hirtenkäse“ und ein verändertes Dressing zum Beilagen-Salat. Am Nachmittag bieten wir nun an allen Tagen die beliebten „Milagro-Waffeln“ an.

Bei unserer Produktauswahl wollen wir zukünftig noch stärker die Faktoren wie „Regionalität“ und „Saisonalität“ beachten und soweit es geht Bio-Produkte und Produkte aus dem Fairen Handel verwenden. Insbesondere die Produktauswahl nach biologischen und fairen Gesichtspunkten hat aber auch Grenzen. Das Café Milagro wird auch aufgrund seines guten „Preis-Leistungs-Verhältnisses“ gerne besucht. Hier stehen wir vor der Herausforderung, eine ausgewogene Umsetzung zu praktizieren, der wir uns jedoch gerne stellen! – Eine öfters gewünschte Veröffentlichung von im Essen enthaltenen Allergenen im Internet oder auf dem Speiseplan ist insbesondere für unser Mittagsangebot leider nicht möglich. Hier kann aufgrund von unterschiedlichen Zulieferern und wechselnder Gewürze etc. erst am gleichen Tag ein Aushang der Allergene im Café Milagro erfolgen.

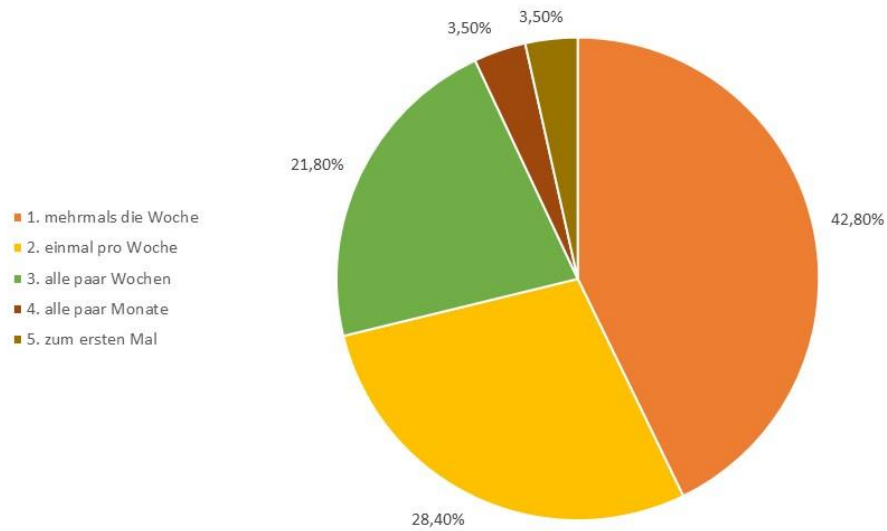
Weitere Grenzen zeigen uns die räumlichen Begebenheiten im Café Milagro auf. Der zur Verfügung stehenden Platz z.B. im Küchen- und Thekenbereich ist leider begrenzt und so kommt es insbesondere zu den Stoßzeiten zu gewissen Wartezeiten. Auch der Platzmangel im Cafébereich beim Mittagsangebot ist bekannt. Änderungen sind leider nicht so leicht und kurzfristig umzusetzen. Aber wir arbeiten weiter an guten Lösungen, wie z.B. dem Austausch des Mobiliars.

Im Café Milagro sind bis zu 20 studentische Mitarbeiterinnen und Mitarbeiter beschäftigt. Neben ihrem Studium gehen diese Mitarbeitenden im Café Milagro einem Nebenjob nach. Viele unserer Mitarbeiterinnen und Mitarbeiter waren zuvor noch nicht im Bereich der Gastronomie beschäftigt und so verstehen wir die Tätigkeit im Café Milagro auch als Lernfeld für jeden ganz persönlich. Viele Abläufe werden von unseren studentischen Mitarbeitenden sehr verantwortungsvoll betreut, wie z.B. die Personalplanung oder der Bereich der Getränkebestellungen. Nur durch das hohe Engagement unserer studentischen Mitarbeiterinnen und Mitarbeiter kann das Café Milagro das sein was es ist: *ein Café „von Studierenden für Studierende“*.

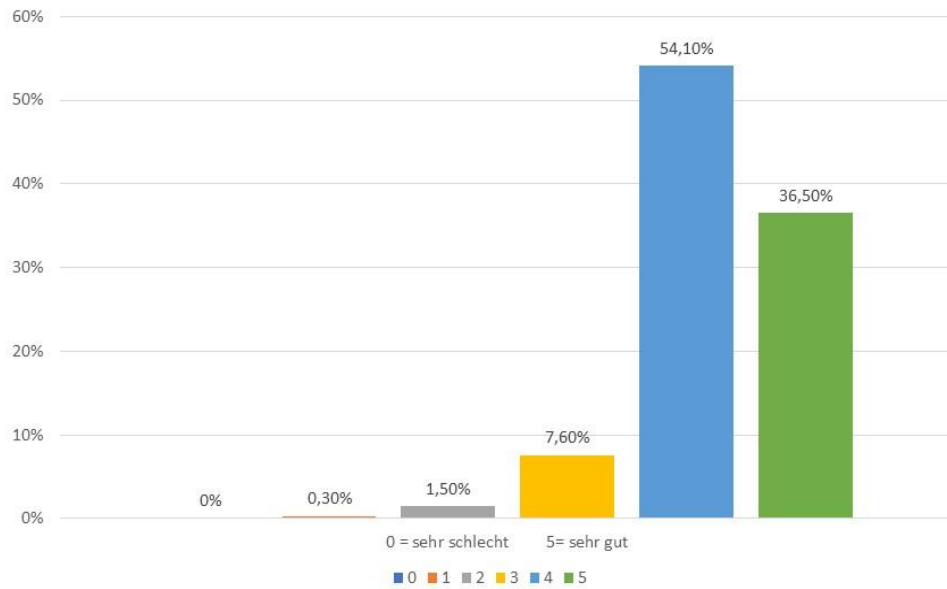
Gästebefragungen wie die Umfrage im Dezember 2016 sind das eine, wichtig sind uns aber alle Rückmeldungen. Daher spricht uns gerne an. Direkt die Mitarbeiterinnen und Mitarbeiter im Café oder per Mail. Alle Kontaktdaten zum Café Milagro gibt es auf:

www.bsw-muenster.de/cafe-milagro

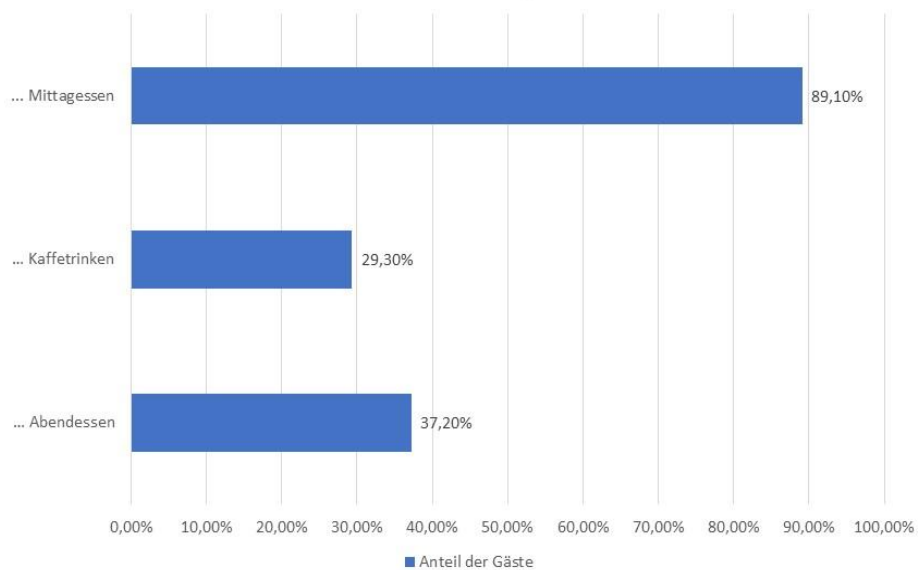
Wie oft bist Du ca. im Café Milagro?



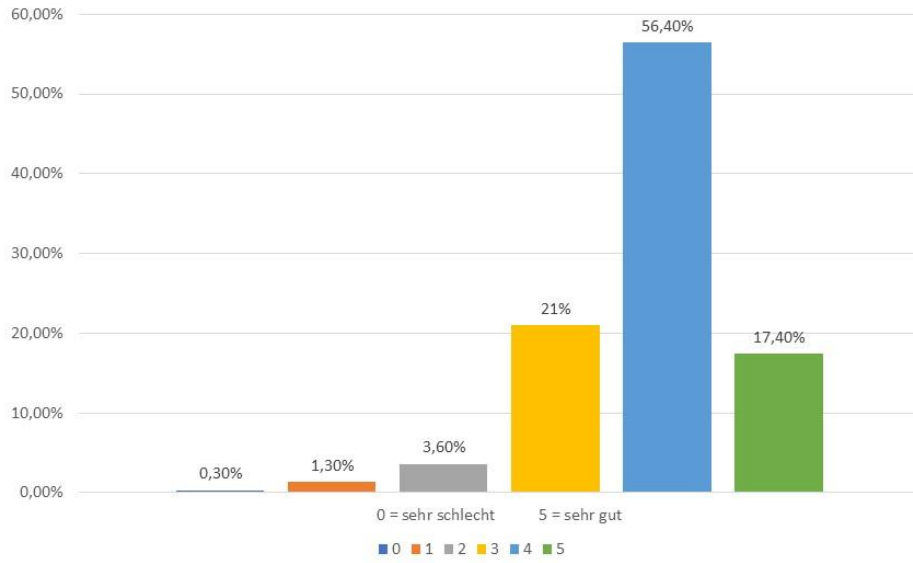
Wie gefällt es Dir im Café Milagro allgemein?



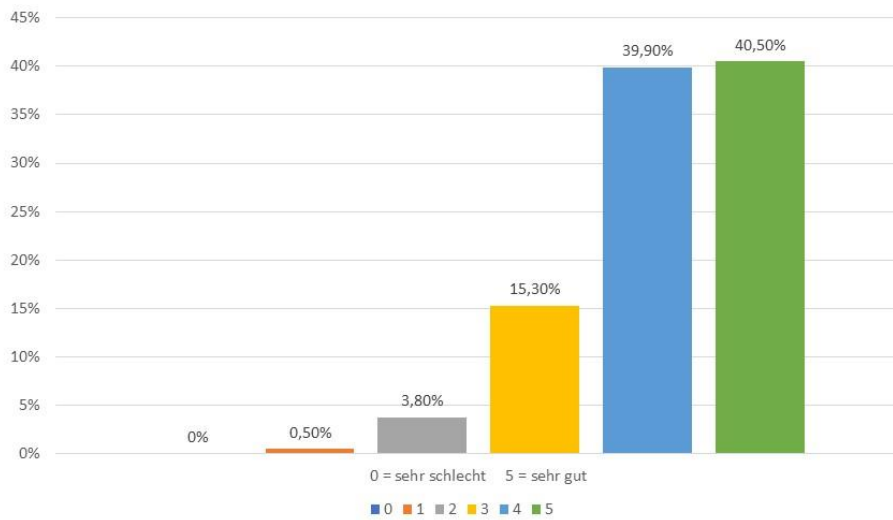
Ich bin im Café Milagro zum...



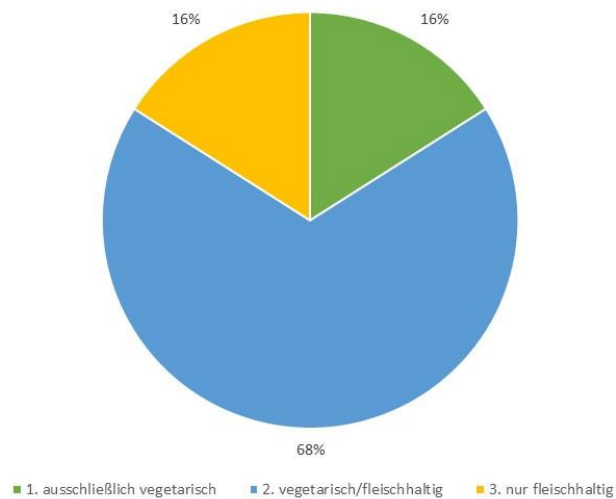
Wie gefällt dir das Mittagsangebot (Mittagessen)?



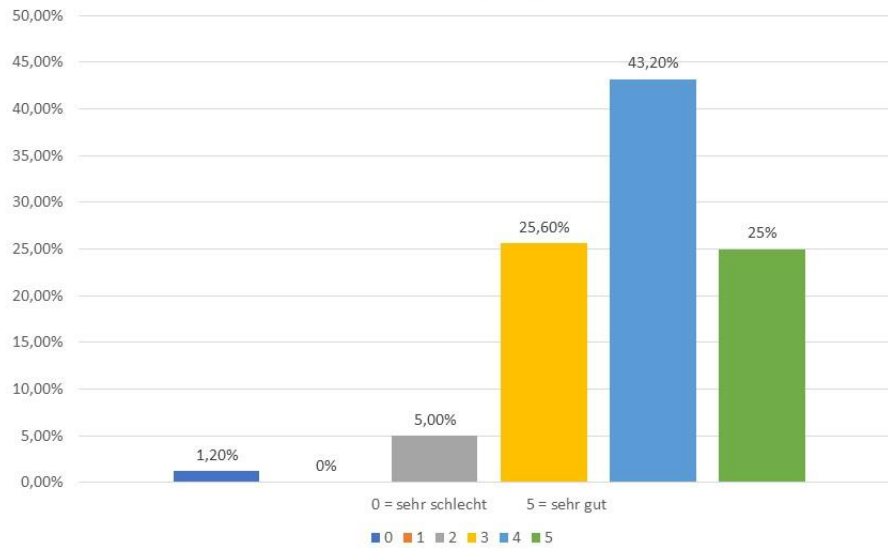
Wie bewertest Du das Preis-Leistungsverhältnis des Mittagsangebotes?



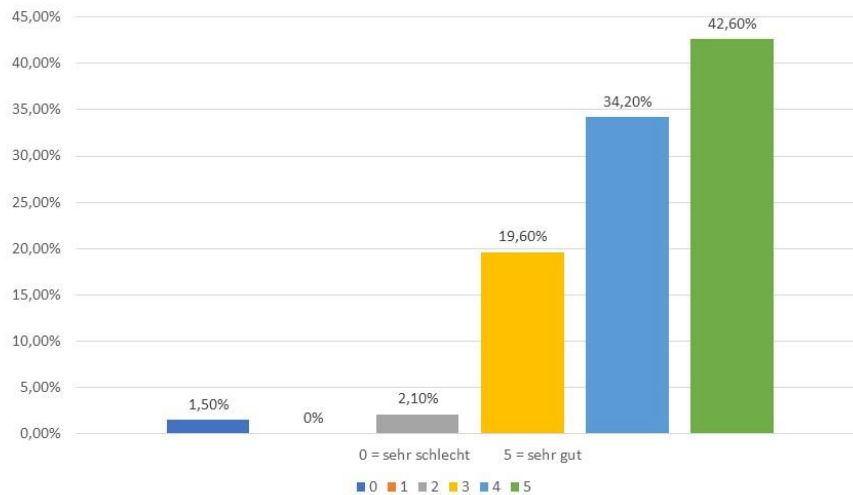
Ich esse:



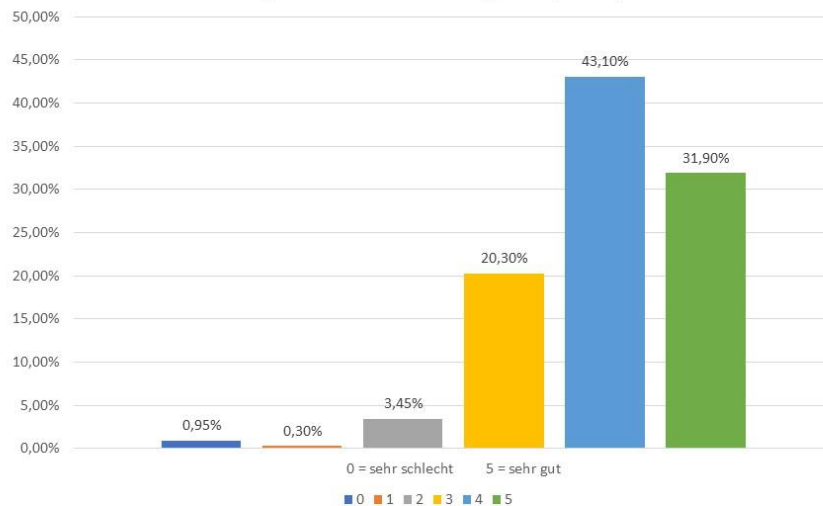
Wie gefällt dir das Nachmittagsangebot (Cafélounge)?



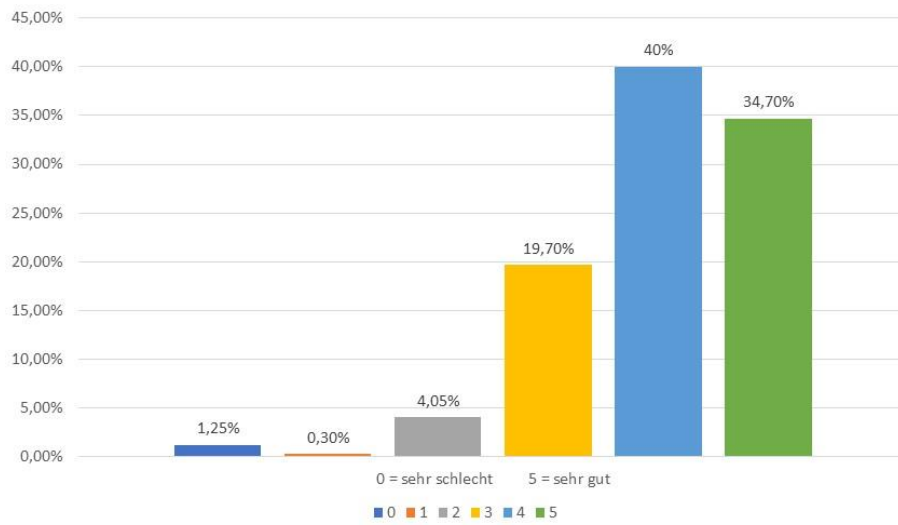
Wie bewertest du das Preis-Leistungsverhältnis des Nachmittagsangebotes?



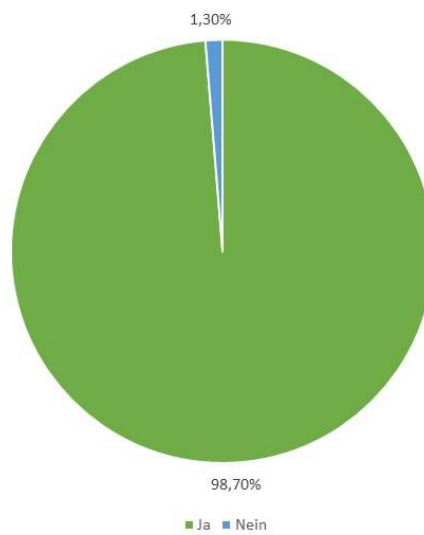
Wie gefällt dir das Abendangebot (Bistro)?



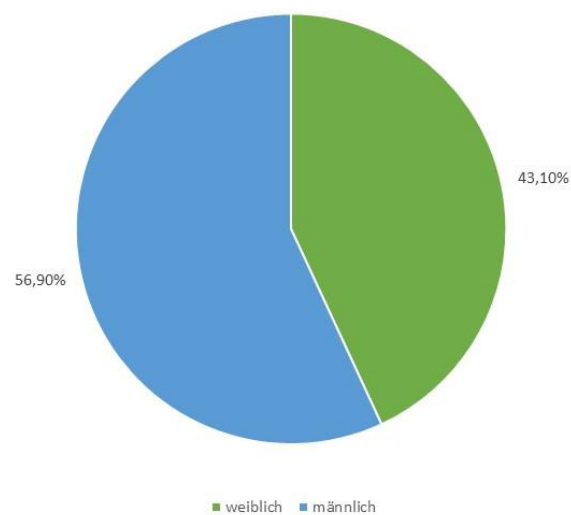
Wie bewertest du das Preis-Leistungsverhältnis des Abendangebotes?



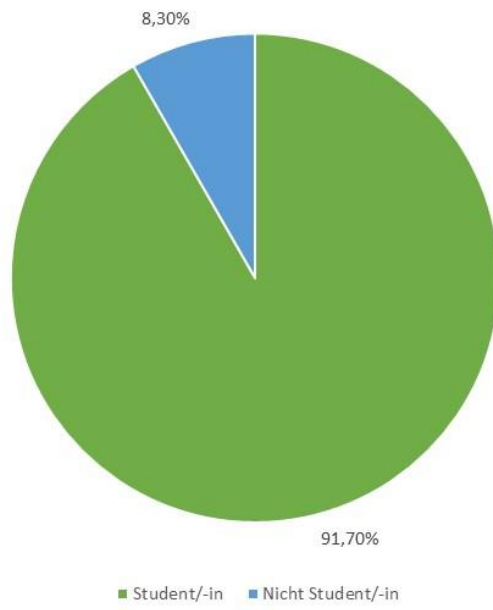
Ich empfehle das Café Milagro weiter



Ich bin:



Ich bin:



Ich bin:

